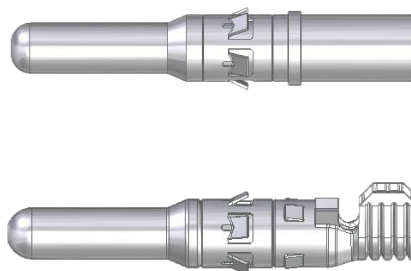


参数表

光伏 1500V 直流连接器

BC03D 板端，母头，端子冷压接，不可重新接线。外壳颜色：黑色



规格型号	BC03D-F-D17
订货单位	个

认证



技术参数

常规项目

额定电流	40A（TUV，CSA）
额定电压	1500V DC（TUV，CSA）
接触电阻	$\leq 0.5\text{m}\Omega$
绝缘电阻	$\geq 400\text{M}\Omega$
工频耐压	8000V
过电压种类	III
污染等级	2
防护等级	IP67（闭合状态）
外壳防火等级	UL94-V0
安全等级	II
适用环境温度	$-40^{\circ}\text{C} \sim +85^{\circ}\text{C}$
最高工作温度	115°C

接线参数

电极芯数	1 Pin
适用导线规格	2.5/4/6.0mm ² or 14/12/10AWG
适用线缆外径	4.5~7.8mm

类型

类别	板端母头
锁紧系统	卡扣
面板锁紧螺纹规格	M12
面板推荐开孔尺寸	Φ12.5+0.2/0 mm
尾部螺纹长度	17mm

材料

外壳材料	PA66（尼龙）
端子材料	紫铜（冲压件）/铜合金（车制）
端子表面处理	镀锡
密封件材料	硅橡胶

标准符合性

EN 62852: 2014	IEC-光伏连接器安全测试标准
UL6703	美国、加拿大-光伏连接器安全测试标准
RoHS 符合性	符合

外形尺寸

长	55.5mm
宽	22.0mm
高	20.0mm
重量	8.4g

REV. 04
2023.12.19无锡百祺电子科技有限公司 | 无锡光电新材料科技园金山四支路 11 号 5-1
电话：0086-0510-88771606 | 传真：0086-0510-88770676
邮编：214037 | 网址：<http://www.betteri.cn>

Your better choice